

Zestaw montażowy – Proclip Black

Noble
Collection



Skład:

Klipsy montażowe oraz wkręty typu spax, wykonane zostały z stali stopowej, nierdzewnej – 1,4016, kolor czarny.

Zastosowanie:

Do zamocowania desek tarasowych oraz listew wykończeniowych do legarów. Klipsy służą do niewidocznego zamocowania desek z rowkiem bocznym.

Dostępne kolory: czarne.

System ProClip Black to profesjonalny zestaw montażowy, który pozwala na niewidoczny i szybki montaż desek tarasowych, wykorzystując ich boczne krawędzie. Jest odpowiedni zarówno do legarów kompozytowych, aluminiowych, jak i drewnianych. Umożliwia bezproblemowy demontaż pojedynczych desek, szybkie korygowanie ich położenia, jak również wymianę pojedynczej deski w każdym miejscu tarasu. Ułatwia automatyczne ustawienie szczeliny systemowej między deskami. Klipsy i wkręty są w kolorze czarnym, dzięki czemu montaż desek jest prawie niewidoczny.

Zestaw montażowy – Proclip Black

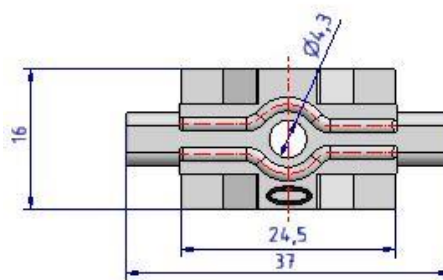
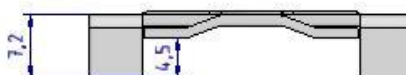
Wymiary klipsa montażowego Proclip Black (mm):

Klipsy montażowe:

Standardowa długość: 37 mm

Wysokość: 7,2 mm / 4,5 mm

Szerokość: 16 mm



Zestawy klipsów montażowych Proclip Black:

System PROCLIP BLACK	Cena katalogowa (zł)
Komplet 500/500 (500 szt. klipsów, 500 szt. wkrętów+ 1 BIT)	774,90
Komplet 10/100/110 (10 klipsów startowych, 100 klipsów montażowych, 110 wkrętów + 1 BIT)	177,41
Komplet 3/40/43 10/100/110 (3 klipsy startowe, 40 klipsów montażowych, 43 wkręty + 1 BIT)	71,44