

Zestaw montażowy – srebrny

Noble Collection



Skład:

Klipsy montażowe, klipsy startowe oraz wkręty, wykonane zostały z atestowanej stali nierdzewnej – kolor srebrny.

Zastosowanie:

Do zamocowania desek tarasowych oraz listew wykończeniowych do legarów (kompozytowych, aluminiowych, drewnianych). Zestaw zawiera; klipsy startowe umożliwiające przymocowanie pierwszej deski oraz klipsy montażowe i wkręty, które umożliwiają łączenie kolejnych desek.

Dostępne kolory: srebrny.

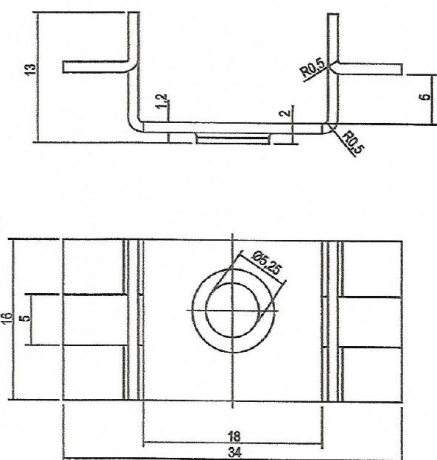
Wymiary klipsa startowego i montażowego srebrnego (mm):

Klips montażowy:

Standardowa długość: 34mm

Wysokość: 13mm

Szerokość: 18mm

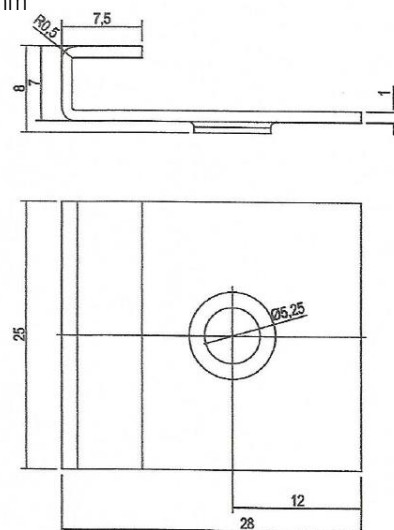


Klips startowy:

Standardowa długość: 28mm

Wysokość: 8mm

Szerokość: 25mm



Zestawy klipsów montażowych srebrnych:

Klipsy Srebrne	Cena katalogowa opak. zł netto
10/100/110 - 10 klipsów startowych, 100 klipsów montażowych, 110 wkrętów – 5m ²	149,96
Klipsy montażowe luzem - 500 szt. komplet	495,00
Klipsy startowe luzem - 500 szt. komplet	750,00
Klipsy startowe luzem - 50 szt. komplet	75,00
Wkręty spax 110 sztuk- opakowanie	18,00
Wkręty spax 500 sztuk - opakowanie	75,00